

## 秋の大型観光キャンペーン（プレ秋田デスティネーションキャンペーン）が始まります

- 10月1日（土）～12月31日（土）の3ヶ月間、プレ秋田デスティネーションキャンペーンを展開します。JR東日本の「重点販売地域」の指定を受けて、秋田の魅力をまるごと売り出す観光キャンペーンです。
- 「温泉」を入り口にして、私たちの身の回りに普通にある「自然」「食」「文化」「歴史」などを「おもてなしの心」で観光客の皆様を提供します。
- 9月下旬からは、首都圏集中キャンペーンを、東京都内を中心に各種イベント等を展開し、秋の誘客促進を図ります。
- 県内各地で開催されるイベントを通じて、県内外の観光客の皆様には秋田の魅力をご堪能いただけます。
- 来年10月からの「秋田デスティネーションキャンペーン」に向けて、秋田県とJR東日本秋田支社とが連携した取組を積極的に推進します。

### 《 概 要 》

#### 1 開催期間

平成24年10月1日（月）～12月31日（月）3ヶ月間

#### 2 キャッチコピー

「あきたにしました。」



あきたにしました。  
AKITA NI SHIMASHITA

「あきたにしました。」つぶやきのようなキャッチフレーズとともに人々が、秋田にぞくぞくと向かう様子をデザインしました。秋田の自然・温泉・ふれあいをモチーフとしてキャラクターとともに「ふと行きたくなる秋田の魅力」をシンボル化しています。

#### 3 キャンペーン事業の概要（P2～P3）

#### 4 JR東日本秋田支社の事業の概要（P4～P7）

問い合わせ先

秋田県観光振興課 観光キャンペーン班

佐々木（一）TEL:018-860-2265

東日本旅客鉄道(株)秋田支社総務課広報グループ

佐藤（正） TEL:018-832-2220

### 3 キャンペーン事業の概要

#### (1) 首都圏集中キャンペーン

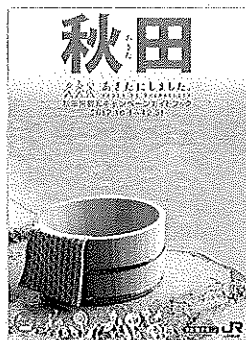
首都圏において、秋田の注目度を更に高めるため、集中的な誘客宣伝事業を実施します。都内で大型観光キャンペーンのオープニングとして実施するイベントは次のとおりです。

- ① ふるさと秋田まつり in 有楽町  
期日：9月29日（土）～30日（日）  
場所：有楽町駅前広場、東京交通会館1Fイベントスペース  
内容：ステージイベント、郷土芸能実演（竿燈他）、県産品販売等
- ② あきた産直市  
期日：9月28日（金）～30日（月）  
場所：JR上野駅  
内容：ステージイベント、県産品販売、観光PR
- ③ あきた食彩フェア  
期日：9月28日（金）～30日（日）  
場所：ウイング高輪WESTイベントスペース、あきた美彩館  
内容：県産品販売、郷土芸能披露、あきた美彩館連動イベント
- ④ 産地と技の饗宴「秋田フェア」  
期日：10月1日（月）～11月30日（金）  
場所：ホテルメトロポリタン（池袋・飯田橋・丸の内）  
内容：県産食材を使用したメニュー提供、工芸品の展示
- ⑤ ラッピング電車の運行  
期日：9月18日（火）～10月2日（火）  
場所：JR山手線（1編成）  
内容：秋田びじょんポスターデザインのラッピング  
秋田の旅や食の中吊り広告などでのPR
- ⑥ サッポロ銀座ビル壁面広告（9月10日～30日）
- ⑦ あきたびじょんペーパーバックの配布
- ⑧ 首都圏キャラバン（9月下旬／旅行会社店舗・マスコミ等訪問）

#### (2) 宣伝・情報発信

キャンペーンの取組や秋田の魅力を広く周知するため、様々な媒体を活用してPRします。

- ① キャンペーンガイドブックの作製（A4判フルカラー48ページ、30万部作成）



- ② 駅貼りポスターの掲出（B0判2,000枚、B1判2,000枚）
- ③ キャンペーン特設サイトの設置（9月上旬オンライン予定）
- ④ 各種情報誌への記事掲載（旅の手帖、航空会社機内誌など）

### (3) 県内で開催するイベント等

キャンペーンの中核となる県内で開催するイベントとして、県都秋田市において、秋田の食の魅力を一堂に集めた博覧会（フェア）を実施するほか、SLあきた路号の運行、県内6エリアでの体験型宝探しゲーム、スマートフォンを活用した観光情報の発信などにより、観光客の流動を促します。

#### ① 秋田「食」のにぎわい博覧会

期日：10月1日（月）～12月31日（月）

場所：秋田市内

内容：ウェルカムロード、食と祭りの大博覧会、ウエルカム川反にぎわい夜祭り等

主催：秋田市、秋田県

#### ② SLあきた路号運行

期日：10月20日（土）～21日（日）

内容：奥羽本線秋田～東能代駅間1日1往復

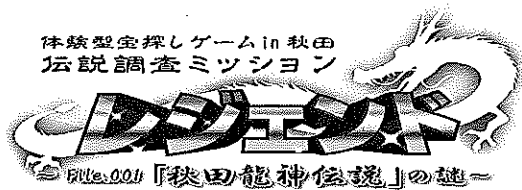
出発式、停車駅等でのイベントなど

#### ③ 体験型宝探しゲーム in 秋田

期日：10月1日（月）～12月16日（日）

場所：県内6エリア

内容：暗号で書かれた「宝の地図」を解読し、秋田県内のどこかに実際に隠された宝箱を探し出す体験型の宝探しゲーム (<http://www.takarush.jp/promo/akita/>)



#### ④ スマートフォン「ふらっと案内」アプリでの観光情報発信

時期：10月～

場所：県内全域

内容：現在位置から周辺の観光スポットやおすすめの散策コースなどを情報提供してくれるスマートフォン向けアプリ「ふらっと案内」を利用できます。

### (4) 秋田DCに向けた誘客対策事業

平成25年の秋田DCに先立ち、JRグループの関係者、全国の旅行会社の商品造成担当者や旅行関係のメディアを招いて、本県の観光資源や新たな観光の取り組みなどを紹介する「全国宣伝販売促進会議」を開催する。

#### ○日程

10月17日（水）（於：秋田キャッスルホテル）

14：30～全体会議

16：30～観光商談会等

17：30～歓迎レセプション

10月18日（木）～19日（金）

県内の観光素材を紹介する視察旅行（県内7コース）

## 4 JR東日本秋田支社の事業の概要

### (1) イベント列車の運転

41年ぶりに秋田県内を運転する「SL C61」をはじめ、大館「きりたんぼ祭り」に合わせた「きりたんぼ号」など、イベントや紅葉に合わせ魅力ある臨時列車を運転いたします。

- ① リゾート鳥海 (男鹿～酒田) 1日1往復  
↓ 運転日：10月6日(土)、7日(日)、11月10日(土)、11日(日)  
↓ 車両：クルージングトレイン(旧リゾートしらかみ青池編成)  
↓ イベント：沿線での「おもてなし」
- ② 森吉山麓紅葉号 (弘前～鷹ノ巣～秋田内陸縦貫鉄道・～角館) 1日1往復  
↓ 運転日：10月6日(土)～8日(月)、20(土)、21(日) 27日(土)、28(日)  
↓ 車両：秋田内陸線車両  
↓ イベント：秋田内陸線内での「おもてなし」
- ③ きりたんぼ号 (秋田～鹿角花輪) 1日1往復  
↓ 運転日：10月13日(土)、14日(日) 1日1往復  
↓ 車両：クルージングトレイン(旧リゾートしらかみ青池編成)  
↓ イベント：「大館きりたんぼ祭り」
- ④ SLあきた路号 (秋田～東能代)  
↓ 運転日：10月20日(土)、21日(日)  
↓ 車両：C61 20号機  
↓ イベント：停車駅での「おもてなし」
- ⑤ ぐるっと鳥海号 (秋田～横手～新庄～余目～酒田～秋田) 1日1本  
↓ 運転日：11月3日(土)、4日(日)  
↓ 車両：クルージングトレイン(旧リゾートしらかみ青池編成)  
↓ イベント：横手駅前での歓迎イベントと「横手焼きそば」のふるまい

### (2) びゅうばす

首都圏発のJR+バス+宿をセットした旅行商品や、オプションとして「びゅうばす」のみの設定もありますので、観光スポットを効率よくまわることができます。また、管内発の商品も設定しますので、秋田県内の方にもご利用いただけます。

- ① 紅葉の抱返り溪谷・田沢湖号  
田沢湖高原から抱返り溪谷、角館武家屋敷など趣のある紅葉をお楽しみいただくとともに、「しょうゆアイスクリーム」や「行者にんにくソーセージとお野菜のポトフ」、人気スイーツ「はちみつシュークリーム」など、秋田の「食」ちよい食べをお楽しみいただけます。  
↓ 運転日：10月1日(月)～11月10日(土)の毎日運転

田沢湖駅＝抱返り溪谷＝角館武家屋敷散策＝安藤醸造＝

＝田沢湖(たつこ像)＝ORAE＝山のはちみつ屋＝田沢湖駅＝

＝水沢温泉＝田沢湖高原

② 男鹿寒風山と西海岸周遊号

男鹿寒風山 360° パノラマ風景や奇岩、怪石に富んだ男鹿の西海岸をめぐる。

✚ 運転日：10月1日（月）～11月4日（日）の毎日運転

秋田駅＝なまはげ立像＝寒風山＝奇岩・大棧橋＝金ヶ崎温泉＝

＝戸賀温泉＝入道崎＝男鹿温泉郷＝秋田駅

③ 酒蔵見学と男鹿温泉郷・男鹿なまはげ号

酒どころ秋田の酒蔵と海洋写真家の中村征夫さん作品を展示したブルーホールの見学、真山伝承館やなまはげ館での「なまはげ」文化をお楽しみいただけます。

✚ 運転日：11月5日（日）～12月23日（日）毎日運行

秋田駅＝小玉醸造酒蔵見学・中村郁夫ブルーホール＝なまはげ立像＝

＝真山伝承館・なまはげ館＝男鹿温泉郷＝戸賀温泉＝秋田駅

(3) びゅう商品の設定

秋田の「食」の魅力、色彩豊かな「紅葉」、温もりの「温泉」を余すところなく組み込んだ旅行商品3種類を設定。また、イベント列車を組み込んだ「インターネット商品」も併せて発売いたします。

また、秋田県内や津軽エリアの皆さまに、期間中の「イベント列車」や「びゅうバス」、「こまち蔵しっく号」などを利用し、秋田の「食」や「紅葉」を楽しんでいただく商品を発売いたします。

① 首都圏発商品

✚ 総合パンフレット「秋田」44ページ

びゅうバス商品、こまち蔵しっく号商品、秋田県内や津軽の各エリアの魅力を盛り込んだ商品を設定

✚ 「食」のパンフレット「美食（うまさ）だね！秋田」8ページ

秋田の魅力ある「食」にこだわった商品を設定

✚ 「秋田の日帰り」4ページ

田沢湖・角館・秋田を気軽にお楽しみいただける日帰り商品を設定

② 秋田県内等日帰り商品

✚ 秋田・青森の方にもお楽しみいただける旅行商品を設定



日帰り秋田  
製作中

管内商品  
製作中

(4) 特別企画乗車券

キャンペーン期間中にフリーエリア内のJR線と秋田内陸縦貫鉄道線・由利高原鉄道・弘南鉄道の普通・快速列車が自由に乗り降りできる「秋田・津軽由遊パス」や「秋田わくわくパス」の2つの特別企画乗車券を発売します。

①「秋田・津軽由遊パス」<sup>ゆうゆう</sup> 大人4,600円 小人2,600円

- ✚ 利用期間 平成24年10月1日(月)～12月31日(月)
- ✚ 発売期間 平成24年9月1日(土)～12月29日(土)
- ✚ 有効期間 利用開始から連続した3日間
- ✚ 発売箇所 フリーエリア内のみどりの窓口、  
びゅうプラザ、主な旅行会社



②「秋田わくわくパス」 大人3,000円 小人1,500円

- ✚ 発売期間 平成24年10月1日(月)～12月31日(月)
- ✚ 発売期間 平成24年9月1日(土)～12月30日(日)
- ✚ 有効期間 利用開始から連続した2日間
- ✚ 発売箇所 フリーエリア内のみどりの窓口、  
びゅうプラザ、主な旅行会社



(5) 駅からハイキングの設定

その土地土地にある文化や自然・歴史などを、地元のガイドの方がご案内するハイキングイベントです。また、いつでもご参加できる期間設定コースも合わせて設定いたします。を実施します。

① イベントコース 11コース

- ✚ 10/6(土) 後三年駅 平泉の源流「後三年合戦ゆかりの地を訪ねる」
- ✚ 10/13(土) 大館駅 「世界最大級の木造ドームで開催！本場大館きりたんぽまつりへ」
- ✚ 10/14(日) 阿仁マタギ駅 「マタギの里のパワースポット 不思議な石めぐり」
- ✚ 10/21(日) 象潟駅 「鳥海 不思議な森(獅子ヶ鼻湿原)ハイキング」
- ✚ 10/27(土) 十文字駅 「歴史的な建造物『増田の内蔵』街並み散策とりんごの里をたずねる」
- ✚ 10/28(日) 横手駅 「山と川のある町横手 歴史散策」
- ✚ 11/3(土) 矢島駅 「晩秋の城下町『矢島』歴史探訪と酒蔵見学」
- ✚ 11/10(土) 大曲駅 「大正ロマン漂う名勝『旧池田氏庭園』と古代東北の歴史の舞台をめぐる」
- ✚ 11/11(日) ニツ井駅 「奥州藤原泰衡伝説と歴史散策」
- ✚ 11/17(土) 湯沢駅 「街並みを歩き歴史を学ぶ まちなか探索コース」
- ✚ 12/9(日) 能代駅 「木のまちなかめぐり」

② 期間設定コース 4コース


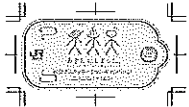
- ✚ 10月1日～10月31日 能代駅 「木都能代のまちなか巡り」
- ✚ 10月1日～12月1日 秋田駅 「紀行家・菅江真澄の命名した旭川ぶらり歩き」
- ✚ 10月6日～10月14日 大館駅 「商店街が美術館 ゼロダテ駅美術展／大館巡り」
- ✚ 10月15日～11月20日 大館駅 「忠犬ハチ公のふるさと・大館 ぶらりハチ散歩」

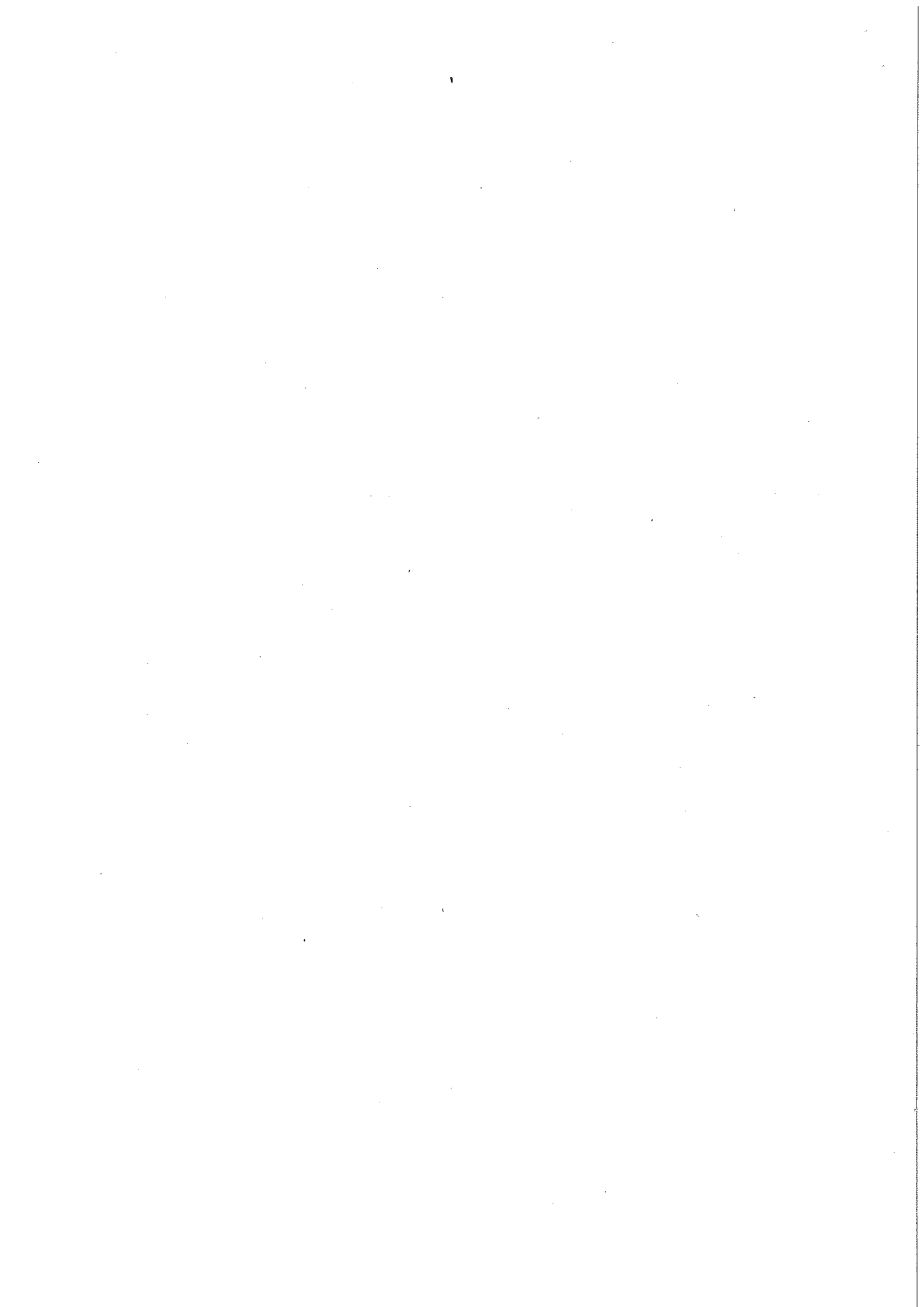
(6) 宣伝展開

首都圏をはじめとする多くの皆さまに秋田の魅力をお伝えするため、関係機関と連携し、駅ポスターやのぼり旗、びゅうプラザでの「秋田コーナー」の設置など駅媒体を中心に様々な宣伝を展開します。

- ① 新幹線車載誌「トランヴェール」特集記事、「大人の休日倶楽部」会員誌特集記事
- ② 駅掲出用 ポスター（B0版，B1版）、車内吊り広告、のぼり旗、ミニのぼり旗
- ③ びゅうプラザ掲出用 スイングPOP、パンフバックボード、各種ノベルティグッズ

プレ秋田デスティネーションキャンペーン宣伝・ノベルティグッズ

	宣伝物名称	見本(イメージ)		ノベルティ名称	見本(イメージ)
宣伝 グッズ	のぼり		ノベルティ	付箋	
	カウンター用 ミニのぼり			クリアファイル	
	スイングポップ			ボールペン	
	バックボード			ウエットティッシュ	
	スギツチぬいぐるみ	 <small>秋田県マスコット スギツチ</small>		シール	





## あきたびじょんPR展開の内容

イメージアップ推進室

### ○掲出予定箇所及びスケジュール

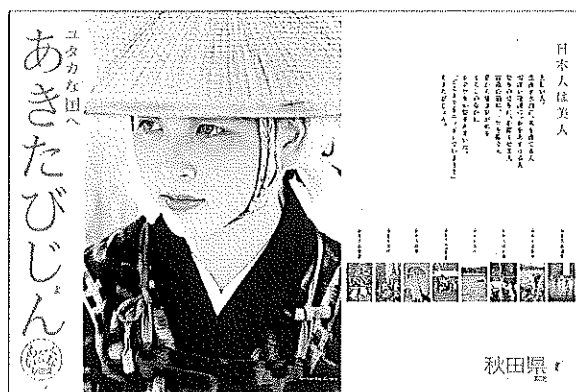
掲出箇所	期間	9月	10月	11月
①JR 東日本新幹線車内誌 「トランヴェール」	1ヶ月			
②JAL 機内誌「skyward」	1ヶ月			
③ANA 機内誌「翼の王国」	1ヶ月			
④サッポロ銀座ビル	3週間			
⑤山手線 AD トレイン ※	2週間			
⑥J-AD ビジョン ステーションネットワーク 品川駅+東名阪主要 19 駅	1週間			
⑦JR 東日本 首都圏主要 10 駅 ポスター 10 連貼り	1週間			
⑧京急羽田空港駅ホーム フォトピラー	3ヶ月			
⑨京急車内中吊りポスター	1週間 3回			
⑩JR 西日本 主要駅構内セットポスター	1ヶ月			
⑪JR 九州 新幹線・特急車内誌 「Please」	1ヶ月			
⑫JR 東海 新幹線グリーン車車内誌 「WEDGE」	1ヶ月			
⑬ペーパーバッグ ※				

※は、観光振興課担当分

### ○主な掲出広告の概要

#### ①JR 東日本 新幹線車内誌「トランヴェール」

- ・掲出場所： 新幹線車内誌  
(東北、秋田、山形、上越、長野)
- ・掲出期間： 1ヶ月(9月号)



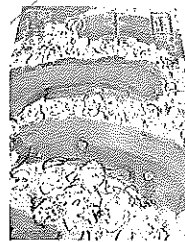
② JAL機内誌「skyward」

- ・掲出場所： 航空機機内誌
- ・掲出期間： 1ヶ月（9月号）



③ ANA機内誌「翼の王国」

- ・掲出場所： 航空機機内誌
- ・掲出期間： 1ヶ月（9月号）



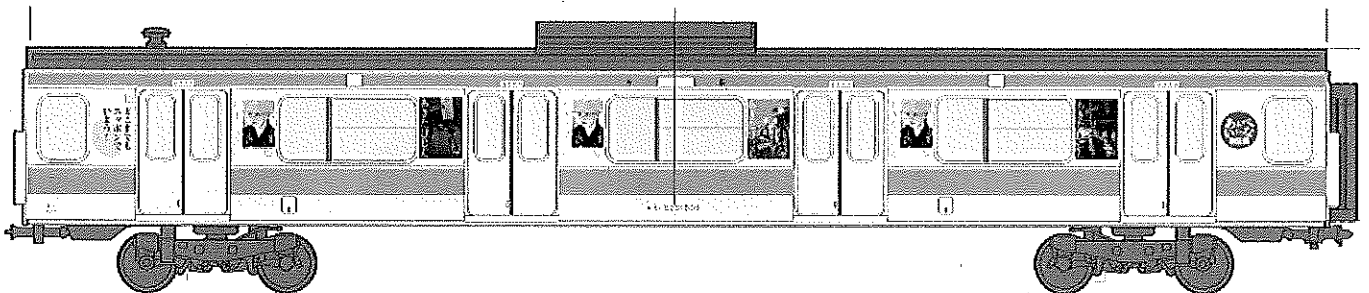
④ サッポロ銀座ビル

- ・掲出場所： 東京都中央区銀座4丁目交差点角  
サッポロ銀座ビル
- ・掲出期間： 3週間（9月10日～9月30日）



⑤ 山手線ADトレイン

- ・掲出箇所： 山手線1編成貸切
- ・掲出期間： 2週間（9月18日～10月1日）



⑥ J-ADビジョン ステーションネットワーク

- ・掲出場所： JR品川駅自由通路  
東名阪主要19駅
- ・掲出期間： 1週間(9月24日～9月30日)
- ・渋谷、池袋、東京、上野、  
秋葉原、品川、恵比寿、赤羽、  
八王子、国分寺、三鷹、浦和、  
大宮、横浜、  
名古屋、  
大阪、京都、三ノ宮、天王寺、新大阪



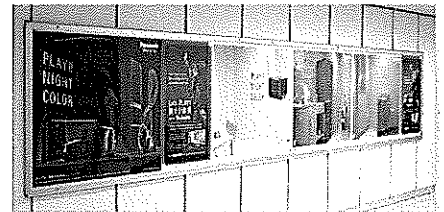
JR品川駅自由通路



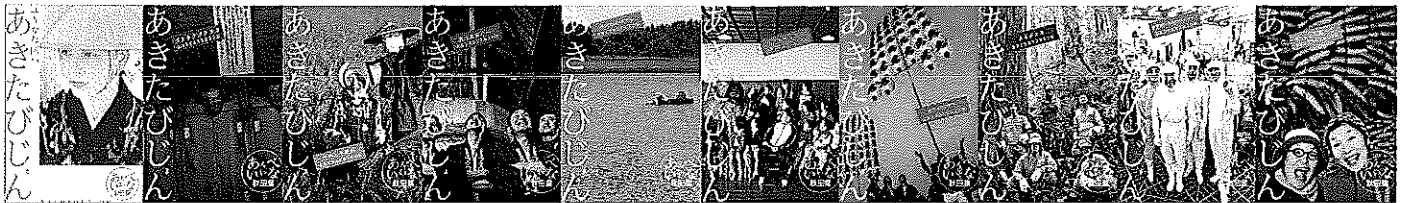
J-AD ビジョン

⑦ JR東日本 首都圏主要10駅 ポスター10連貼り

- ・掲出場所： 首都圏主要10駅
- ・掲出期間： 1週間(9月24日～9月30日)
- ・新宿、渋谷、池袋、東京、秋葉原、新橋、  
有楽町、代々木、御茶ノ水、大宮



JR東



あきたびじょんポスター10連貼り

⑧ 京急羽田空港駅ホーム フォトピラー

- ・掲出場所： 京急羽田空港駅  
ホーム支柱18本
- ・掲出期間： 3ヶ月(9月～11月)



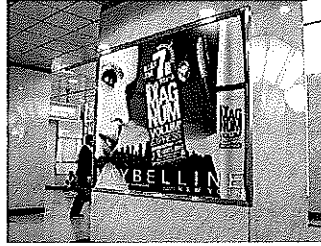
⑨ 京急車内中吊りポスター

- ・掲出場所： 京浜急行線 車内
- ・掲出期間： 1週間で3回(9月～11月)



⑩ JR西日本 主要駅構内セットボード

- ・掲出場所： 京阪神主要12駅
- ・掲出期間： 1ヶ月
- ・大阪、新大阪、北新地、京橋、鶴橋、天王寺、弁天町、ユニバーサルシティ、京都、高槻、三ノ宮、元町



⑪ JR九州 新幹線・特急 車内誌「Please」

- ・掲載場所： JR九州 新幹線・特急車内誌
- ・掲載期間： 1ヶ月（10月号）



⑫ JR東海 新幹線グリーン車車内誌「WEDGE」

- ・掲載場所： 東海道・山陽新幹線  
グリーン車用 車内誌  
(Kiosk, 書店での販売もあり)
- ・掲載期間： 1ヶ月（11月号）



⑬ ペーパーバッグ

- ・配布場所： 秋田プレDCイベント（有楽町駅前）  
あきた美彩館（品川）  
秋田ふるさと館（有楽町）ほか
- ・作成数量 15000枚



おもて



うら